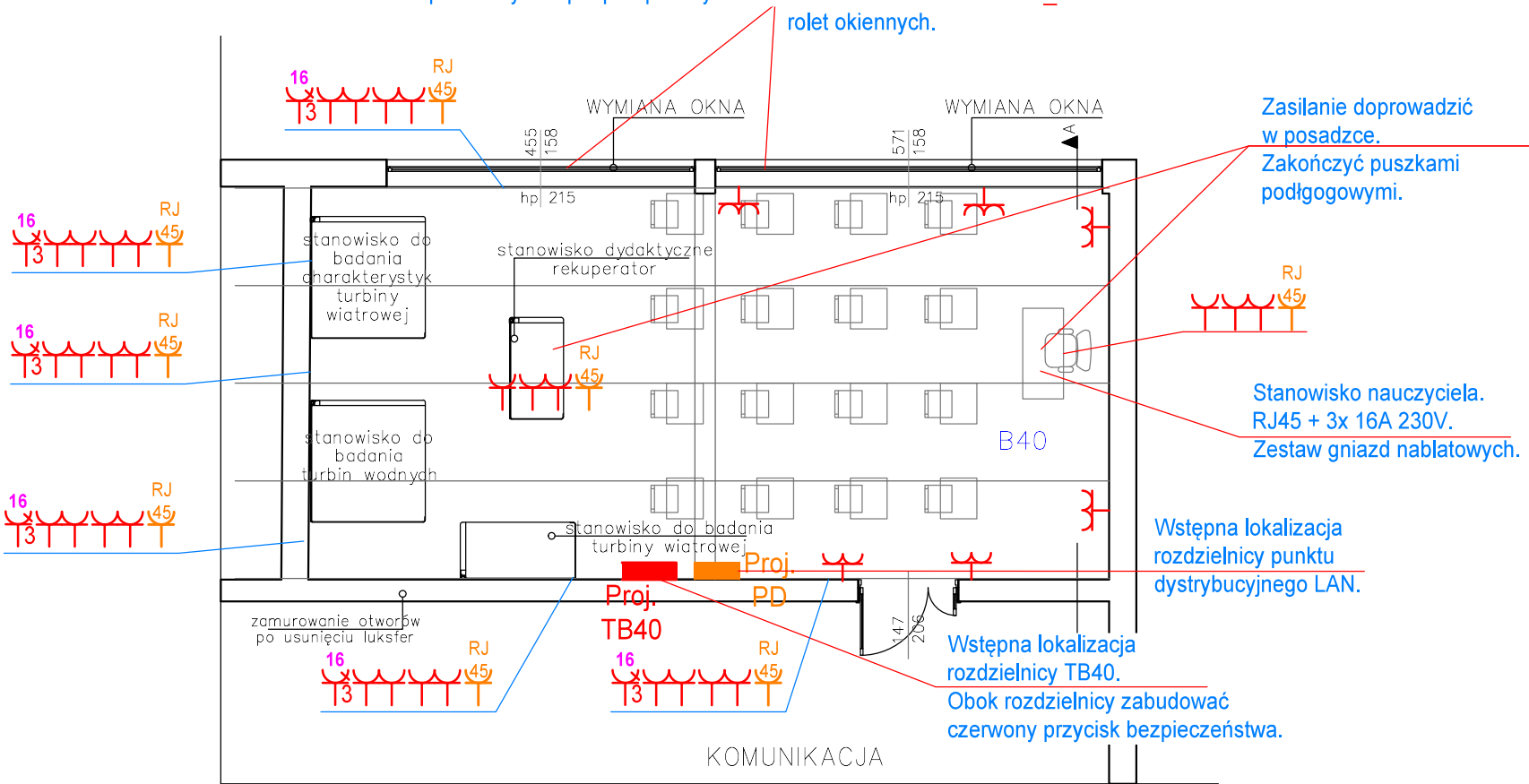


Wokół pomieszczenia B40 system zasilania gniazd i urządzeń  
wykonać w oparciu o koryta podparapetowe dwu lub trzykomorowe.  
Uwzględnić konieczność wykonania zejść pionowych, celem ominięcia  
przeszkód np. drzwi.  
Na każdej ścianie wysokość montażu koryt uzgodnić z inwestorem.  
Gniazda 3f montować poza korytami podparapetowymi.



- UWAGI
- Stosować się do zapisów ujętych w opisie technicznym.
  - Całość instalacji wykonać zgodnie z obowiązującymi przepisami, normami oraz zasadami wiedzy technicznej.
  - Stanowisko nauczyciela traktować jako stanowisko komputerowe.
  - Sieć LAN doprowadzić z pomieszczenia B48 do projektowanego punktu dystrybucyjnego.
  - Istniejącą instalację elektryczną zdemonstrować i przekazać inwestorowi lub zutylizować.
  - Zasilanie urządzeń wykonać zgodnie z ich DTR.
  - Rolety okienne – zasilanie zgodnie z DTR, sterowanie roletami z przycisków zamontowanych podtynkowo lub w kanałach podparapetowych.
  - Punkt dystrybucyjny – zasilanie z dedykowanego gniazda (osobny obwód)

Dla urządzeń wentylacji i klimatyzacji doprowadzić zasilanie z rozdzielnic TWK zlokalizowanej w pomieszczeniu rozdzielni nn.

jednostka projektowa:  
PRACOWNIA PROJEKTOWA  
"ZIBI"  
Joanna Prucnal  
ul. Karola Miarki 13,  
44-280 Rydułtowy

branża:  
ELEKTRYCZNA

zamawiający:  
Powiat Raciborski  
Plac Stefana Okrzei 4  
47-400 Racibórz

projektanci:  
mgr inż. Krzysztof Wydra  
SLK/9711/PWBE/21

temat:  
PROGRAM  
FUNKCJONALNO-UŻYTKOWY DLA  
ZADANIA "Zintegrowany rozwój  
szkolnictwa branżowego w  
powiecie raciborskim w kierunku  
regionalnych inteligentnych  
specjalizacji – zakres w Centrum  
Kształcenia Zawodowego i  
Ustawicznego nr 2 „Mechanik” w  
Raciborzu przy ulicy Zamkowej 1”  
ul. Zamkowa 1,  
47-400 Racibórz;

nazwa rysunku:  
Rzut przyziemia – pracownia B40  
– branża elektryczna

data: VII 2025r. skala: 1:100 nr rys.: E-2 nr str.: 90